


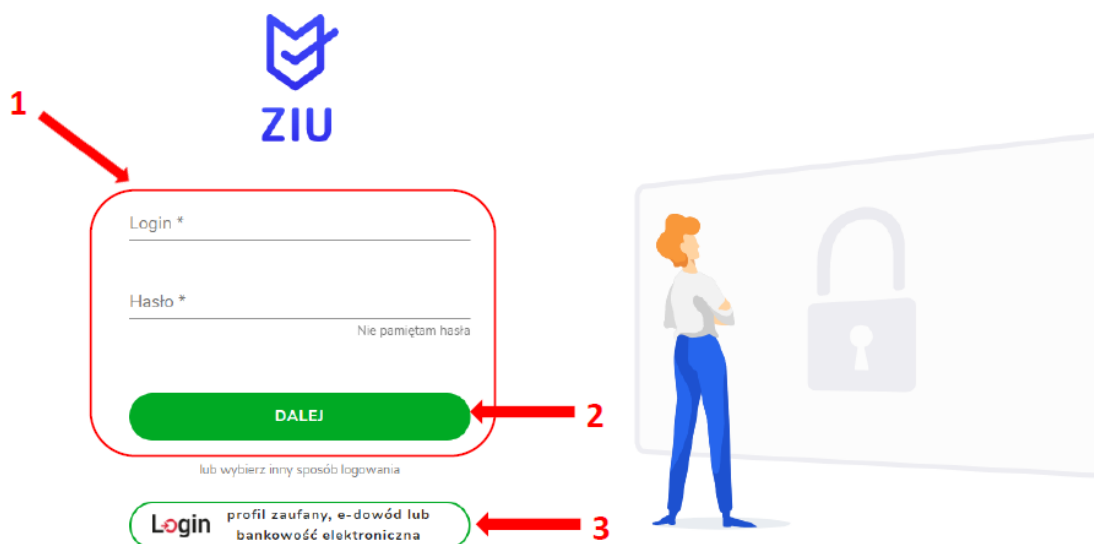
1. Składanie e-deklaracji przez zdających w ZIU

Aby złożyć e-deklarację w systemie ZIU należy:

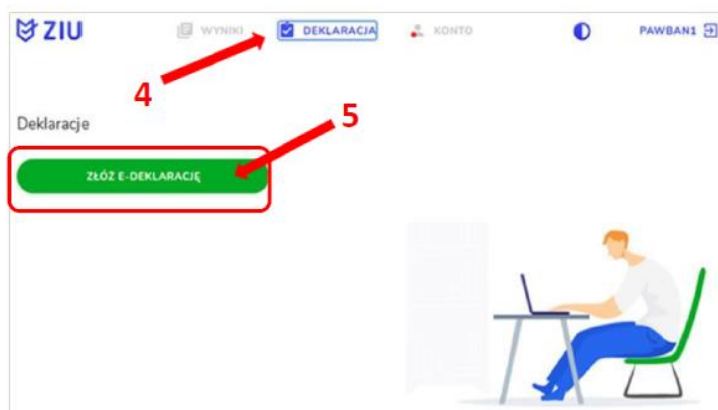
1. Pobrać ze szkoły dane do logowania w serwisie ZIU, które zawierają informacje: *Login*, *Hasło*, *Adres serwisu*, *Kod zdającego*, *Data wydruku*.

Majka Rita Basta	G95	
Login: majbas15	Hasło: xskge72a0c2w	
Data wygenerowania hasła: 22.06.2022 12:49:33		
Adres serwisu: https://wyniki.edu.pl		

2. Wejść na stronę <https://wyniki.edu.pl>, a następnie zalogować się wprowadzając login oraz hasło w odpowiednie pola ¹ i kliknąć przycisk *Dalej* ² lub wybrać inny sposób logowania: profil zaufany, e-dowód lub bankowość elektroniczną ³.



3. Po wybraniu zakładki *Deklaracja*⁴, kliknąć *Złóż e-deklarację*⁵.



4. Uzpełnić dane kontaktowe⁶ wpisując *Telefon*, *Email*, *Numer budynku*, *Kod pocztowy*, *Miejscowość* w polach wymaganych oraz opcjonalnie wprowadzić dane w polu *Ulica* oraz *Numer lokalu*.

The screenshot shows the 'Deklaracja maturalna' form on the ZIU website. The top navigation bar includes the ZIU logo, 'WYNIKI', 'DEKLARACJA', 'KONTO', and 'LUDKOW1'. The page title is 'Deklaracja maturalna' with a breadcrumb trail 'ZIU / DEKLARACJA / DEKLARACJA MATURALNA'. Below the title, it says 'Deklaracja do: Egzamin maturalny - Maj 2022'. Under the heading 'Dane osobowe', there are fields for 'IMIĘ (IMIONA) I NAZWISKO' (filled with 'Ludwik Szymon Kowalski10') and 'PESEL' (filled with '82070628818'). The 'Dane kontaktowe' section is highlighted with a red rounded rectangle and a red arrow labeled '6'. It contains several input fields: 'Telefon *', 'Email *', 'Ulica', 'Numer budynku *', 'Numer lokalu', 'Kod pocztowy *', and 'Miejscowość *'. To the right of the form is an illustration of a person sitting at a desk with a laptop.

5. Uzupełnić dane podstawowe ⁷:
zaznaczyć opcję **Uczeń** lub **Absolwent** (absolwent musi wybrać z listy podejście do egzaminu oraz rok ukończenia szkoły), w przypadku zdającego szkoły lub oddziału dwujęzycznego, zaznaczyć checkbox ⁸ następnie wybrać z rozwijalnej listy drugi język nauczania ⁹ oraz język nauczania ¹⁰, a także rodzaj deklaracji ¹¹.

7 →

Dane podstawowe

Uczeń Absolwent

8 → Zaznacz jeżeli uczęszczałeś do klasy: dwujęzycznej, z językiem mniejszości narodowej, z językiem mniejszości etnicznej lub z językiem regionalnym

Drugi język nauczania

język obcy nowożytny **9** ←

język mniejszości narodowej

język regionalny

język mniejszości etnicznej

Język nauczania **10** ←

Dane podstawowe

Uczeń Absolwent

Zaznacz jeżeli uczęszczałeś do klasy: dwujęzycznej, z językiem mniejszości narodowej, z językiem mniejszości etnicznej lub z językiem regionalnym

Drugi język nauczania

Rodzaj języka nauczania

Rodzaj deklaracji

Egzamin maturalny w formule 2023 **11** ←

6. Uzupełnić pola dotyczące egzaminów obowiązkowych.
7. Jeśli zdający przystępuje do części ustnej egzaminu zaznaczyć checkbox ¹².

Egzaminy obowiązkowe

język polski poziom podstawowy (F2023)

język włoski poziom podstawowy (F2023) język włoski ustny (F2023)

matematyka poziom podstawowy (F2023)

język polski ustny (F2023)

8. Uzupełnić informacje dotyczące egzaminów dodatkowych, wybierając z listy dany egzamin, a następnie kliknąć przycisk *Dodaj* ¹³.
9. W celu usunięcia wybranego poprzednio egzaminu dodatkowego, kliknąć *X* ¹⁴.

Egzaminy dodatkowe

biologia poziom rozszerzony (F2023)

Wybierz DODAJ

Nie muszę przystępować do egzaminu maturalnego z przedmiotu dodatkowego, ponieważ posiadam dokumenty potwierdzające uprawnienia do uzyskania dyplomu w zawodzie nauczonym na poziomie technika:

10. W przypadku gdy zdający spełnia warunki podane w informacji ¹⁵ należy zaznaczyć checkbox ¹⁶, a następnie z listy wybrać posiadany dokument ¹⁷.

Nie muszę przystępować do egzaminu maturalnego z przedmiotu dodatkowego, ponieważ posiadam dokumenty potwierdzające uprawnienia do uzyskania dyplomu w zawodzie nauczonym na poziomie technika:

Wybierz jedną z dostępnych opcji

Jeżeli odpowiednie dokumenty uzyskasz przed 20 kwietnia 2023 r., możesz złożyć do dyrektora szkoły pisemną informację o rezygnacji z przystąpienia do egzaminu z przedmiotu dodatkowego na poziomie rozszerzonym.

11. Na końcu deklaracji znajdują się checkboxy Zgody i oświadczeń ¹⁸. Należy zaznaczyć lub odznaczyć właściwe checkboxy.

18

Zgody i oświadczenia

- * Oświadczam, że podane dane teleadresowe umożliwiają kontakt ze mną.
- * Oświadczam, że jestem świadomy(-a), że podane dane osobowe będą przetwarzane dla celów związanych z przeprowadzeniem egzaminu maturalnego oraz procesem rekrutacji na studia.
(Na podstawie art. 6 ust. 1 pkt A Rozporządzenia Parlamentu Europejskiego i Rady (UE) 2016/679 z 27 kwietnia 2016 r. w sprawie ochrony osób fizycznych w związku z przetwarzaniem danych osobowych i w sprawie swobodnego przepływu takich danych oraz uchylenia dyrektywy 95/46/WE).
- Oświadczam, że zapoznałem (-łam) się z zasadami wnoszenia opłaty za egzamin maturalny. Zasady: [link](#)
- Oświadczam, że dołączę w wymaganym terminie potwierdzenie wpłaty za egzamin/egzamin (jeżeli dotyczy).
- Oświadczam, że zamierzam złożyć dokument potwierdzający uprawnienie do dostosowania warunków i/lub formy przeprowadzania egzaminu maturalnego.

12. Do e-deklaracji można także dodać załączniki w postaci elektronicznej.

Załączniki

- Dowód wniesienia opłaty (jeżeli dotyczy) [Dodaj załącznik](#)
- Dokumenty potwierdzające uprawnienia do uzyskania dyplomu w zawodzie nauczonym na poziomie technika [Dodaj załącznik](#)

i W przypadku konieczności załadowania więcej niż jednego pliku do danego załącznika, spakuj je w paczkę o formacie zip.

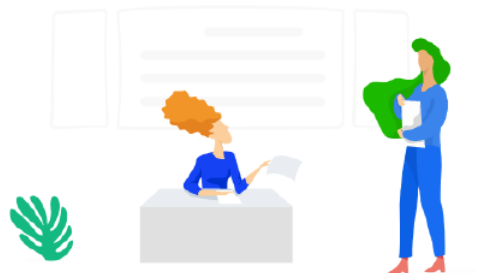
13. Następnie, należy kliknąć przycisk *Dalej*.

14. Po sprawdzeniu poprawności wprowadzonych danych, należy kliknąć przycisk *Wyślij* ¹⁹, który znajduje się na końcu podglądu uzupełnionego formularza e-deklaracji.

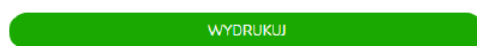
19



15. Pojawi się potwierdzenie złożenia e-deklaracji, który można wydrukować klikając *Wydrukuj* ²⁰.



Twoja deklaracja maturalna została złożona.



Wydrukuj później

16. W przypadku problemów z dostępem, upewnić się czy połączenie z Internetem działa poprawnie, a następnie, jeżeli zaistnieje taka konieczność, skorzystać z opcji odzyskiwania hasła (przycisk *Nie pamiętam hasła*) ¹⁹.

ZIU
Sprawdź wyniki
swoich egzaminów!

Login

Hasło

Nie pamiętam hasła **19**

DALEJ

lub wybierz inny sposób logowania

Login profil zaufany, e-dowód lub bankowość elektroniczna

17. Po zalogowaniu, należy zweryfikować lub uzupełnić adres e-mail ²⁰.

ZIU WYNIKI DEKLARACJA KONTO LUDKOW1

Dane konta

LOGIN
ludkow1

HASŁO
●●●●●

ZMIEN HASŁO

IMIE I NAZWISKO
Ludwik Szymon Kowalski10

ADRES E-MAIL
Brak danych

UZUPEŁNIJ

20

Prosimy o weryfikację lub uzupełnienie adresu e-mail.
Tylko poprawnie wpisany adres e-mail umożliwi odzyskanie hasła.